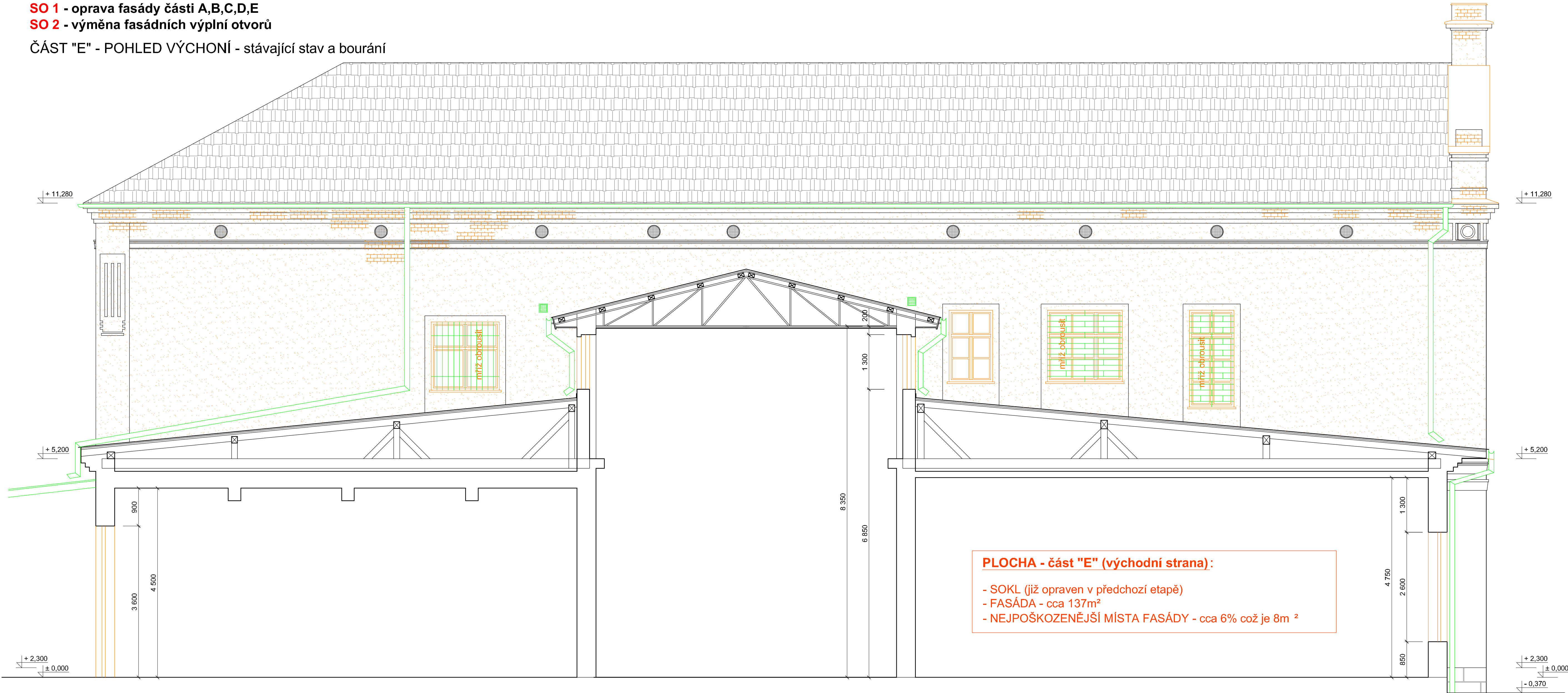


SO 1 - oprava fasády částí A,B,C,D,E
SO 2 - výměna fasádních výplní otvorů

ČÁST "E" - POHLED VÝCHONÍ - stávající stav a bourání

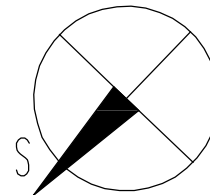
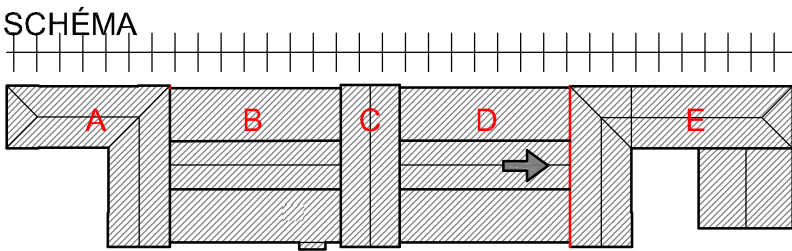


LEGENDA MATERIÁLU

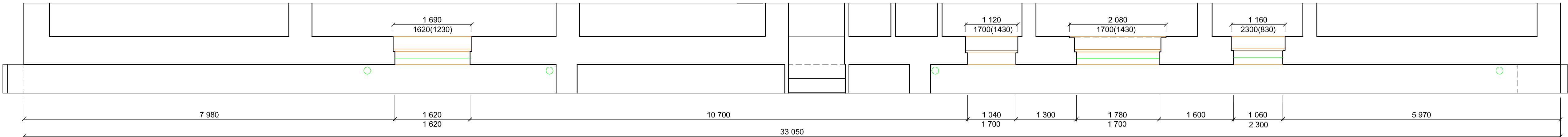
- STÁVAJÍCÍ ZDIVO A KONSTRUKCE
- BOURANÉ KONSTRUKCE A MATERIÁLY
- STÁVAJÍCÍ FASÁDNÍ VÝROBKY:
 - DOČASNÁ DEMONTÁŽ (PIKTOGRAMY, NOVÉ SVODY A OKAPY ATD.)
 - KLEMPÍŘSKÉ PRVKY - ODSTRANIT OPLECHOVÁNÍ PARAPETŮ A ŘÍMS
 - VZT MŘÍŽKY ODSTRANIT
 - MŘÍŽE OBROUSIT
- KAMENNÝ (PÍSKOVCOVÝ) SOKL
 - OŘYSKAT PŮVODNÍ NÁTĚR V CELÉ PLOŠE
- PŮVODNÍ FASÁDNÍ OMÍTKA VČETNĚ ŠTUKATER. PRVKŮ A VČETNĚ OSTĚNÍ A ZDOBENÍ
 - ODSTRANIT NESOUDRŽNÉ ČÁSTI FASÁDY
 - CELKOVÉ ODSTRANĚNÍ NÁTĚRU FASÁDY ZE 100%
- NĚJVÍCE POŠKOZENÁ MÍSTA FASÁDY
 - ODSTRANIT NESOUDRŽNÉ ČÁSTI FASÁDY
- PLECHOVÁ KRYTINA - VÝMĚNA V PŘEDCHOZÍ ETAPĚ

POZNÁMKA:
OBECNĚ PLATÍ, ŽE BOURACÍ PRÁCE BUDOU PROVÁDĚNY DLE ZÁSAD PRO PROVÁDĚNÍ BOURACÍCH PRACÍ, ŠETRNĚ K ZACHOVÁVÁNÝM ČÁSTEM KONSTRUKCÍ A ZA DÚSLEDNĚHO PROVIZORNÍHO ZAJIŠTĚNÍ NAVAŽUJÍCÍCH A PRITĚŽUJÍCÍCH KONSTRUKCÍ!
TECHNOLOGICKÝ POSTUP PRACÍ VČETNĚ PROVIZORNÍHO ZAJIŠTOVÁNÍ JE PŘEDMĚTEM TECHNOLOGICKÉ DOKUMENTACE ZHOTOVITELE STAVBY.

POZNÁMKA
- V RÁMCI BOURACÍCH PRACÍ BUDE (PO MONTÁŽI LEŠENÍ) PROVEDENO DODAVATELEM DETAILNÍ ZAMĚŘENÍ PŮVODNÍCH ŠTUKATERSKÝCH PRVKŮ FASÁDY PRO NÁSLEDNOU PŘESNOU OBNOVU TĚCHTO PRVKŮ
- NA ZÁKLADĚ TOHOTO ZAMĚŘENÍ BUDOU VYHOTOVENY PŘÍSLUŠNÉ PLECHOVÉ ŠABLONY PRO REALIZACI NOVÝCH ŠTUKOVÝCH PRVKŮ
- V PŘÍPADĚ JAKÝCHKOLI ZMĚN BUDOU PRÁCE KONZULTOVÁNY SE ZÁSTUPCÍ NPÚ
- VÝMĚNA OPLECHOVÁNÍ STŘECHY A SVODŮ JE ŘEŠENO V PŘEDCHOZÍ ETAPĚ OPRAVY PLOCHÝCH STŘECH
- VEŠKERÉ FASÁDNÍ VÝPLNĚ OTVORŮ OKEN A DVEŘÍ BUDOU DEMONTOVÁNY A **VÝPLNĚ OTVORŮ BUDOU PŘED VÝROBU NOVÝCH VÝPLNÍ PŘESNĚ ZAMĚŘENY !!**
- BOURACÍ PRÁCE MUSÍ BÝT KOORDINOVÁNY S PROVOZEM OBJEKTU A ZA NEPŘERUŠENÍ A NEOMEZENÍ DRÁŽNÍ DOPRAVY



ČÁST "E" - PŮDORYS 2.NP - stávající stav a bourání



část "E"

- zabezpečení nedotčených konstrukcí (přístřešek, technologie apod.) a zabezpečení bezpečného a nepřerušného provozu drážní dopravy a pohybu cestujících a zaměstnanců
- dočasná demontáž okapů a svodů plochých střech a svodů hromosvodu, demontáž nebo zakrytování klimatizačních jednotek, dočasná demontáž piktogramů a informačních tabulek na fasádě
- odstranění větracích mřížek na fasádě a vyčištění (zprůchodnění) větracích otvorů
- stávající mříže budou dočasně demontovány a přebroušeny pro obnovu nátěru, přebroušení fasádních skřínek elektro, HUP apod.(nefunkční odstranit dle správců zařízení)
- otryskání původního nátěru kamenného (pískovcového) soklu v ploše dle dílčí částí (viz. PLOCHY) + celkové odstranění nátěru fasády (oškrábání, otryskání)
- odstranění nesoudržných částí celé fasády v dílčí část v předpokládaném rozsahu dle uvedených PLOCH (včetně započítaných ostění a vystupujících štuků)
- PŘESNÉ ZAMĚŘENÍ VEŠKERÝCH VÝPLNÍ OVORŮ PRO VÝROBU NOVÝCH !!
- vybourání všech fasádních výplní otvorů oken a dveří, odstranění oplechování parapetů a posouzení parapetů vnitřních a případně jejich demontáž (ZABEZPEČENÍ NEPŘERUŠENÍ PROVOZU!!!)

KRESLIL Ing. Lukáš BOBEK	VYPRACOVAL Ing. Lukáš BOBEK	KONTOLOVAL Ing. Lukáš BOBEK	Ing. Lukáš BOBEK Projektant a inženýrská kancelář IČ: 87240718 Tel: +420 775148939 e-mail: lukasbobek@gmail.cz	
NÁZEV AKCE: Rekonstrukce VB v užst. Bohumín			FORMÁT 3x4	
Investor: SŽDC.s.o., SON, Dlážďená 1003/7, 110 00 Praha 1 Místo: k.ú. Nový Bohumín, par.č. 2581, obec: Bohumín			DATUM ŘÍJEN 2017	
STAVEBNÍ OBJEKT: SO 1 - oprava fasády částí A,B,C,D,E SO 2 - výměna fasádních výplní otvorů			Č.KOPIE	
NÁZEV VÝKRESU: POHLED VÝCHODNÍ - "E" - STÁV. STAV A BOURÁNÍ			STUPEŇ PD 1:50	PROJEKT ČÍSLO VÝKRESU SO1+2-115